

POST Enterprise Program

MITARBEITERVORTEILE

Juni 2026



Ihre Vorteile auf einen Blick

Profitieren Sie je nach gewähltem Service von Rabatten auf die folgenden Produkte von POST:

- Ein Mobilfunk-Vertrag, mit oder ohne Mobiltelefon
- Ein Vertrag für Internet, Fernsehen und Festnetz

POP Mobile und/oder POP Internet +TV

Wie können Sie von den Vorteilen profitieren?

Zur Vertragsabschließung wenden Sie sich bitte
per E-Mail an pep.telecom@post.lu

Wir begleiten Sie bei Ihrem Abonnement und liefern Ihnen Ihr neues Smartphone direkt.

Erforderliche Unterlagen:

- Anmeldeformular
- Mitarbeiterausweis oder eine Arbeitgeberbescheinigung
- Personalausweis

Sie bevorzugen den Gang ins Geschäft?

Besuchen Sie einen unserer Spaces POST mit den oben genannten Unterlagen.

Terminvereinbarung in einem
Espace POST.



UNSER TIPP:

Nutzen Sie die MyPost Telecom-App, mit der Sie Ihren Verbrauch bequem überwachen können!

Mit der MyPost Telecom-App können Sie Ihren Verbrauch für Anrufe, SMS und Internet kontrollieren und Ihre Abos verwalten. Verfügbar für iOS und Android.



POP

Mobile

Mobile BuyBack

Nutzen Sie den Eintauschwert Ihres aktuellen Mobiltelefons mit POP Mobile. Der Eintauschbetrag kann in einem Espace POST beim Kauf eines neuen Smartphones angerechnet werden. Infos auf www.post.lu/buyback

Plan	5G	5G	5G	5G	5G
XS	S	M	L	XL	MAXI
Anrufe / SMS EU 200 Einheiten	Anrufe / SMS EU Enthalten	Anrufe / SMS EU Enthalten	Anrufe / SMS EU Enthalten	Anrufe / SMS EU Enthalten	Anrufe / SMS EU, USA et CANADA UNBEGRENZT
Data EU 3 GB	Data EU 8 GB	Data EU 20 GB	Data EU 40 GB	Data LU UNBEGRENZT	Data LU UNBEGRENZT
Data EU 500 Mbit/s	Data EU 500 Mbit/s	Data EU 500 Mbit/s	Data EU 500 Mbit/s	Data EU 80 GB	Data EU 110 GB
5G 500 Mbit/s	5G 500 Mbit/s	5G 500 Mbit/s	5G 500 Mbit/s	5G 1,5 Gbit/s	5G 1,5 Gbit/s
POP Advantage - Für Kunden mit POP Mobile- und POP Internet-Abos					
	• 5 GB zusätzliches EU-Datenvolumen	• 10 GB zusätzliches EU-Datenvolumen • 1 € Rabatt pro Monat	• 20 GB zusätzliches EU-Datenvolumen • 1 € Rabatt pro Monat	• 35 GB zusätzliches EU-Datenvolumen • 2 € Rabatt pro Monat	• 50 GB zusätzliches EU-Datenvolumen • 3 € Rabatt pro Monat Bonus: 1 Around the World Aktivierung pro Monat inklusive
8€/monat	17€/monat <small>19€/monat</small>	24€/monat <small>26€/monat</small>	33€/monat <small>35€/monat</small>	45€/monat <small>50€/monat</small>	59€/monat <small>65€/monat</small>

POP Internet

POP Internet, mit oder ohne TV, das unverzichtbare Abonnement für zu Hause!

Schnell, schneller, uuuuultraschnell!
Finden Sie heraus, welches Abonnement am besten zu Ihren Bedürfnissen passt.

POP WiFi+, das intelligente WiFi

Genießen Sie eine zuverlässige und leistungsstarke Internetverbindung im ganzen Haus dank WiFi der neuesten Generation mit separatem Zugang für Ihre Gäste, Kindersicherung und vielem mehr.

STARTER KIT

Zugriff auf die Plume Home-App
+ 1 Extender WiFi 7

5 €/Monat
ohne Mindestvertragslaufzeit

Enthalten in:

POP Internet XL, mit oder ohne TV



WiFi 7

Zusätzlicher Extender:
4,50 €/Monat

SEIEN SIE GUT AUSGERÜSTET



Homebox-Mietgebühr:
5 €/Monat



WiFi 7

Homebox+-Mietgebühr:
8,50 €/Monat

Bonus

Als Kunde erhalten Sie einen zusätzlichen Rabatt auf die Aktivierungsgebühr.

-75 €



↓ Download bis zu 100 Mbit/s
↑ Upload bis zu 50 Mbit/s
Unbegrenztes Internet

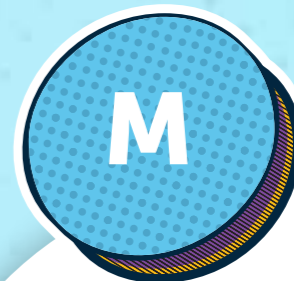
WATCH TV 120 Sender im Basispaket • 7 Tage Replay • Die POP TV Go-App • 200 Std. Aufnahmezeit

WATCH+ verfügbar: +12 €/Monat

TALK Sie zahlen nur für das, was Sie verbrauchen.

TALK+ verfügbar: +7 €/Monat

ohne TV	mit TV
49,50 €/Monat	72,50 €/Monat
52 €/Monat	78 €/Monat



↓ Download bis zu 500 Mbit/s
↑ Upload bis zu 250 Mbit/s
Unbegrenztes Internet

WATCH TV 120 Sender im Basispaket • 7 Tage Replay • Die POP TV Go-App • 200 Std. Aufnahmezeit

WATCH+ verfügbar: +12 €/Monat

TALK Sie zahlen nur für das, was Sie verbrauchen.

TALK+ verfügbar: +7 €/Monat

ohne TV	mit TV
53,50 €/Monat	77,50 €/Monat
58 €/Monat	84 €/Monat



Seien Sie Ihren Mitbewerbern einen Schritt voraus!

↓ Download bis zu 8,5 Gbit/s
↑ Upload bis zu 1,5 Gbit/s
Unbegrenztes Internet

WATCH+ TV 120 Sender im Basispaket • 7 Tage Replay • Die POP TV Go-App • 1 VOD pro Monat inklusive • Entertain Me S Paket inklusive • 400 Std. Aufnahmezeit

TALK+ Unbegrenzte Anrufe ins nationale Fest- und Mobilfunknetz • Unbegrenzte Anrufe ins Fest- und Mobilfunknetz von über 40 Ländern

POP WiFi+ Für eine bessere WiFi-Abdeckung überall in Ihrem Haus

ohne TV	mit TV
122,50 €/Monat	142,50 €/Monat
129 €/Monat	150 €/Monat

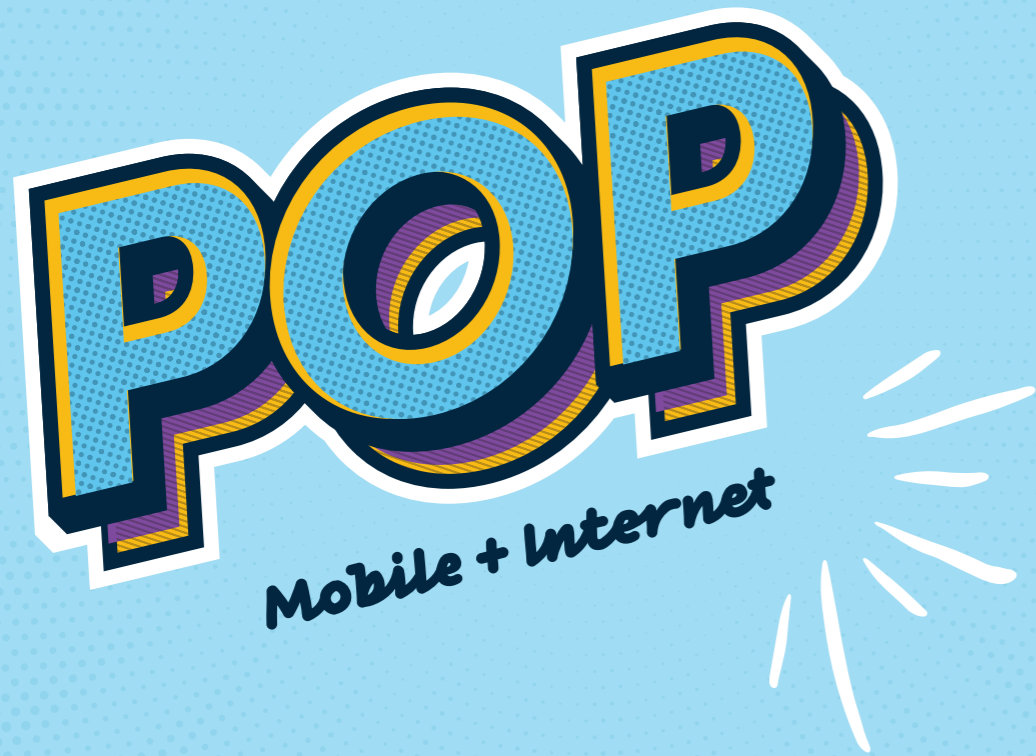


↓ Download bis zu 1 Gbit/s
↑ Upload bis zu 500 Mbit/s
Unbegrenztes Internet

WATCH+ TV 120 Sender im Basispaket • 7 Tage Replay • Die POP TV Go-App • 1 VOD pro Monat inklusive • Entertain Me S Paket inklusive • 400 Std. Aufnahmezeit

TALK+ Unbegrenzte Anrufe ins nationale Fest- und Mobilfunknetz • Unbegrenzte Anrufe ins Fest- und Mobilfunknetz von über 40 Ländern

ohne TV	mit TV
62,50 €/Monat	87,50 €/Monat
69 €/Monat	95 €/Monat



Nie ohne einander!

Wenn Sie Ihre POP Mobile- und POP Internet-Abonnements, mit oder ohne TV, kombinieren, profitieren Sie von den vielen Vorteilen von POP Advantage.

Die Vorteile

POP MOBILE S

- 5 GB zusätzliches EU-Datenvolumen

POP MOBILE M

- 10 GB zusätzliches EU-Datenvolumen
- 1€ Rabatt pro Monat

POP MOBILE L

- 20 GB zusätzliches EU-Datenvolumen
- 1€ Rabatt pro Monat

POP MOBILE XL

- 35 GB zusätzliches EU-Datenvolumen
- 2€ Rabatt pro Monat

POP MOBILE MAXI

- 50 GB zusätzliches EU-Datenvolumen
- 3€ Rabatt pro Monat

Voraussetzungen

Sind Sie POP Mobile- und POP Internet-Kunde, mit oder ohne TV? Dann aktivieren Sie POP Advantage kostenlos - für sich und Ihre Familie.



WIE?

Mit einem Klick direkt von Ihrem MyPOST-Konto aus!

Weitere Informationen finden Sie auf pop.lu/advantage



Sie benötigen weitere Informationen?

Kontaktieren Sie uns über die kostenlose Telefonnummer **8002 8004**, über unsere Website www.post.lu, scannen Sie den untenstehenden QR-Code oder besuchen Sie einen unserer Espaces POST.

