

Recevez votre courrier dans les meilleures conditions

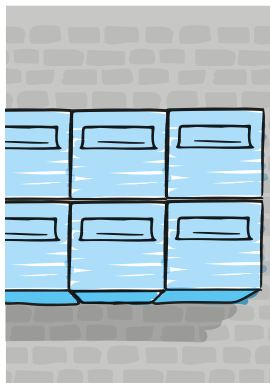


Envie de recevoir vos envois à temps et en parfait état ?

C'est aussi l'objectif que nous nous fixons jour après jour. Et vous pouvez nous aider à l'atteindre en disposant d'une boîte aux lettres adaptée et conforme*.

Emplacement

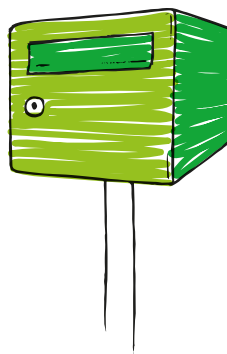
Votre boîte aux lettres doit se trouver le plus proche possible de la voie publique. L'accès doit être libre, aisé et sans danger. Si vous habitez un immeuble situé à l'angle de deux rues, la boîte aux lettres doit être installée en face de l'immeuble et non sur le côté, afin d'éviter toute confusion avec les bâtiments voisins.



Taille

Votre boîte doit être suffisamment grande pour pouvoir recevoir une grande enveloppe (Longueur 34 cm x Hauteur 25 cm x largeur 3 cm), sans tracking et ne nécessitant pas de signature.

Les dimensions minimales recommandées sont de 35 x 26 x 10 cm.

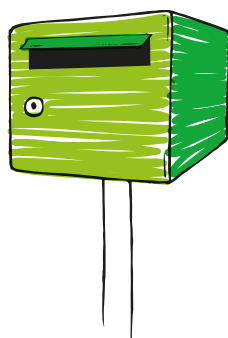


Ouverture

Votre boîte doit présenter une ouverture de fente de minimum 25 x 3 cm.

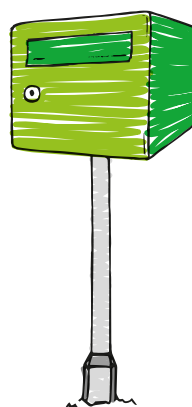
Le saviez-vous?

Si vous recevez beaucoup de colis, vous pouvez utiliser une boîte aux lettres avec compartiment pour colis. Plus d'infos : www.boiteacolis.lu



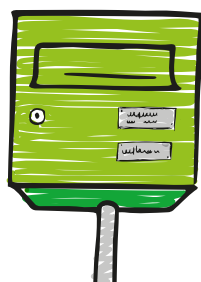
Hauteur

L'ouverture de votre boîte doit se situer à une hauteur entre 0,80 et 1,50 m du sol.



Autre précaution

Indiquez le nom de tous les habitants sur la boîte aux lettres.



Votre courrier est précieux.

Utilisez une boîte aux lettres adaptée.



8002 8004
www.post.lu

* Ces recommandations sont détaillées dans la norme UE DIN EN 13724.