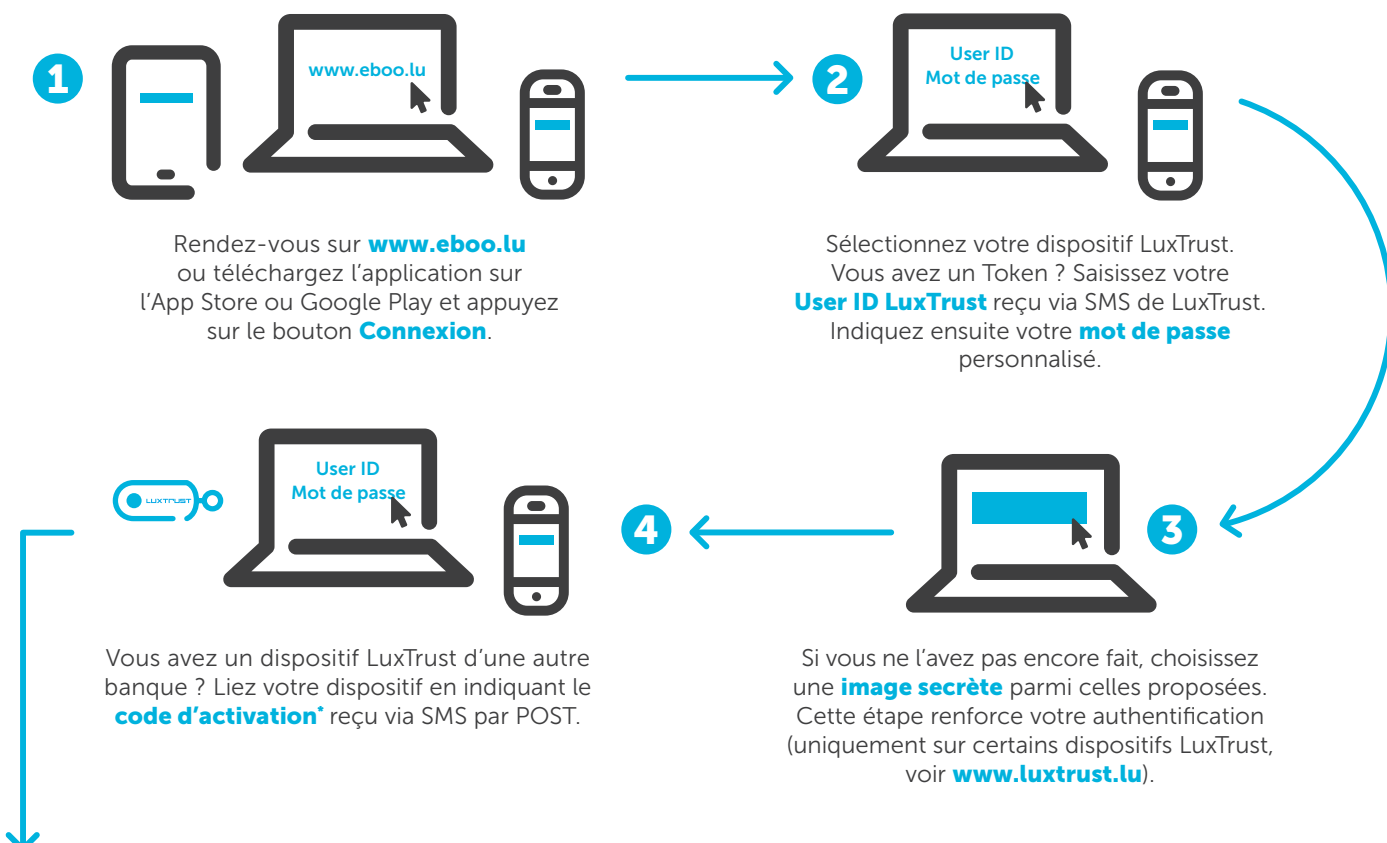


# Se connecter à eboo, c'est facile !

Vous êtes connecté à Internet ET vous avez un dispositif LuxTrust déjà activé et/ou utilisé (My Guichet, eBanking d'une autre banque, etc) ? Suivez uniquement l'étape de connexion ci-dessous.

Vous êtes connecté à Internet ET vous venez de commander un nouveau Token LuxTrust auprès de POST ? Commencez par activer votre Token en suivant les instructions au verso puis revenez au guide de connexion ci-dessous.

## Bienvenue sur eboo : connexion



**Vous y êtes ! Bienvenue dans eboo**, l'eBanking personnalisable de POST. Activez eboo au doigt et à l'œil en configurant la connexion simplifiée.

Selon le modèle de votre smartphone, accédez à eboo avec Face ID, Touch ID ou un code secret. Une connexion simple et rapide !

Retrouvez toutes les informations sur [www.post.lu/eboo](http://www.post.lu/eboo)

Des questions ? **Contactez POST Finance :**

- Via eboo par messagerie sécurisée.
- Par téléphone au **8002 8004** du lundi au vendredi de 8h à 18h (+352 2462 8004 depuis l'étranger, service payant).
- Par simple email à [contact.finance@post.lu](mailto:contact.finance@post.lu)



\* Le code d'activation vous a été envoyé par SMS suite à votre demande de souscription à eboo au guichet; il est valable 10 jours. Ce code n'est plus valable ? Appelez-nous au 8002 8004. Vous avez entré un code d'activation à 5 reprises sans succès ? Attendez une heure avant de faire un nouvel essai.

# Votre sécurité avec LuxTrust : vos premiers pas avec votre Token

Cette procédure d'activation LuxTrust est à suivre une seule fois lorsque vous aurez reçu votre Token par voie postale.

## Avant de commencer, vous aurez besoin de :



Votre Token LuxTrust



Vos codes LuxTrust\*

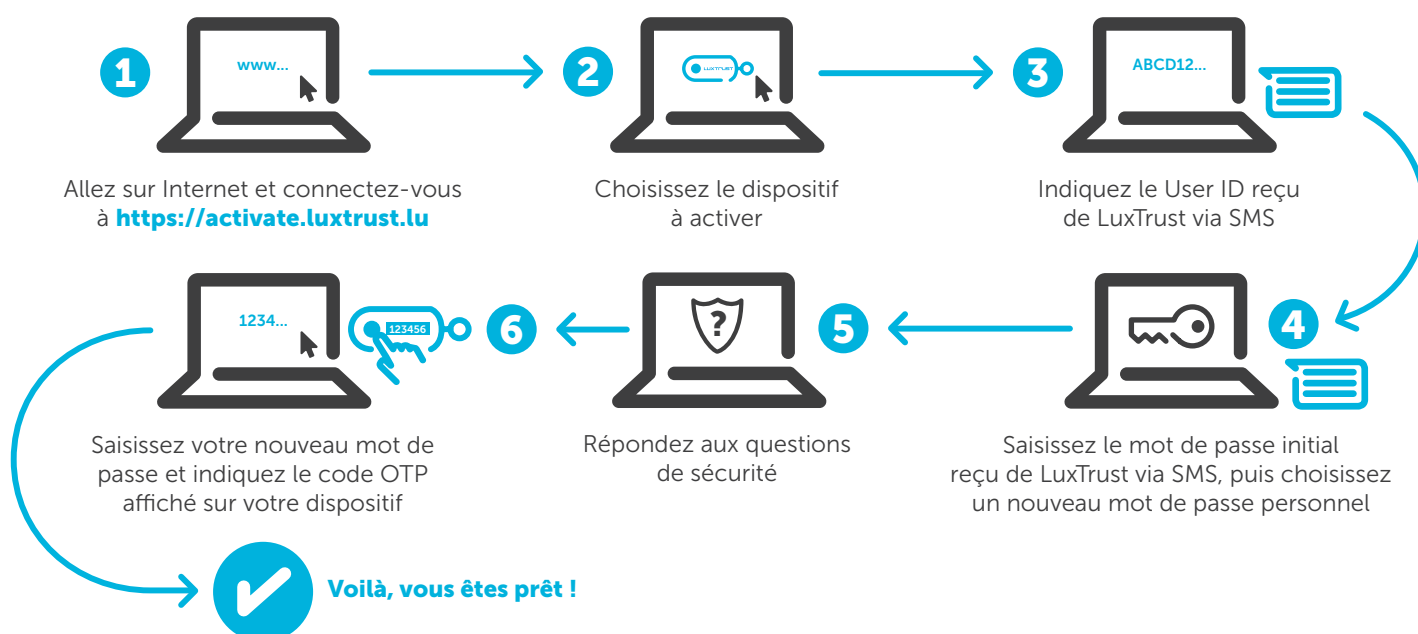
User ID, Password et Codes d'accès envoyés par LuxTrust via SMS et email



Une connexion Internet

avec votre smartphone, tablette ou ordinateur

## Comment activer votre Token ?



## Comment utiliser votre Token LuxTrust



### Saisissez vos User ID et mot de passe

Votre Token vous permettra d'effectuer des transactions et de vous connecter sur les sites web des différents partenaires de LuxTrust. Vous devrez d'abord indiquer vos User ID et mot de passe.



### Indiquez l'OTP

Vous devrez ensuite indiquer l'OTP (One Time Password) qui s'affiche lorsque vous appuyez sur le bouton de votre Token.



### Connexion

Félicitations ! Vous êtes maintenant prêt à activer eboo.

## Des questions ? **Contactez notre partenaire LuxTrust !**

Par téléphone au **+352 2455 0550** du lundi au vendredi de 8h à 18h. Par email à [info@luxtrust.lu](mailto:info@luxtrust.lu)

\* Conseil : Gardez vos codes d'accès LuxTrust en lieu sûr jusqu'à l'expiration de votre dispositif.